

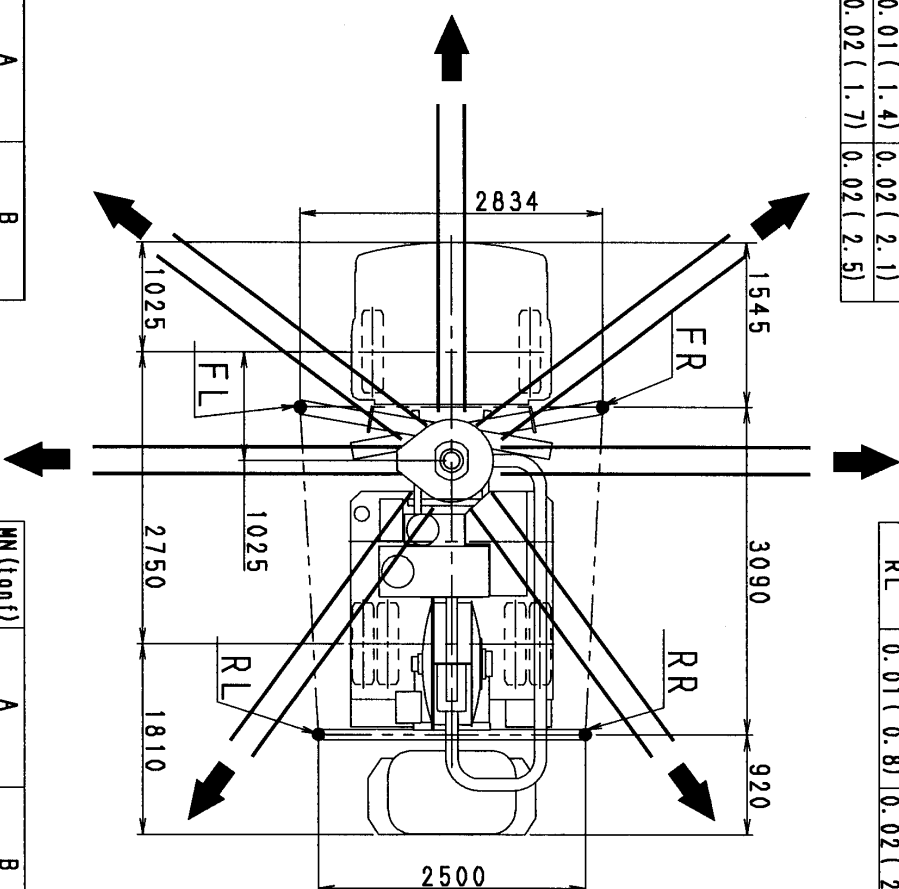
A 移動時：ラーAの配置に生コリが充填された状態で水平にしてラーAを移動した場合  
 B 打設時：ラーAを水平に伸ばして打設した場合

MN (tonf)	A	B
FR	0.05 ( 5.2)	0.04 ( 4.1)
FL	0.01 ( 1.2)	0.02 ( 2.2)
RR	0.01 ( 1.4)	0.02 ( 2.1)
RL	0.02 ( 1.7)	0.02 ( 2.5)

MN (tonf)	A	B
FR	0.04 ( 3.5)	0.04 ( 3.7)
FL	0.01 ( 0.6)	0.02 ( 1.8)
RR	0.03 ( 3.0)	0.03 ( 3.0)
RL	0.01 ( 0.8)	0.02 ( 2.3)

MN (tonf)	A	B
FR	0.03 ( 3.1)	0.03 ( 2.6)
FL	0.03 ( 3.4)	0.04 ( 3.5)
RR	0.03 ( 2.9)	0.02 ( 2.3)
RL	0.02 ( 1.7)	0.02 ( 2.3)

MN (tonf)	A	B
FR	0.02 ( 2.3)	0.03 ( 2.8)
FL	0.02 ( 1.6)	0.02 ( 2.4)
RR	0.05 ( 4.9)	0.04 ( 4.2)
RL	0.03 ( 2.7)	0.03 ( 3.3)



MN (tonf)	A	B
FR	0.01 ( 1.2)	0.02 ( 2.2)
FL	0.05 ( 5.2)	0.04 ( 4.1)
RR	0.02 ( 1.7)	0.02 ( 2.5)
RL	0.01 ( 1.4)	0.02 ( 2.1)

MN (tonf)	A	B
FR	0.01 ( 0.6)	0.02 ( 1.8)
FL	0.04 ( 3.5)	0.04 ( 3.7)
RR	0.01 ( 0.8)	0.02 ( 2.3)
RL	0.03 ( 3.0)	0.03 ( 3.0)

MN (tonf)	A	B
FR	0.02 ( 1.6)	0.02 ( 2.4)
FL	0.02 ( 2.3)	0.03 ( 2.8)
RR	0.03 ( 2.7)	0.03 ( 3.3)
RL	0.05 ( 4.9)	0.04 ( 4.2)

# PH45(A)-14A

反力リクトラ

**Kyokuto Kaihatsu Kogyo Co., Ltd.**