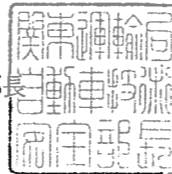


関自技第51号  
令和2年4月23日

日通商事株式会社東京製作所 殿

関東運輸局  
自動車技術安全部長



概要等説明書 (試作車・組立車審査結果通知書)

(指示事項) 本試作車は、製造番号 (66-1298-0201, 66-1299-0202) の2台限りとする。

車台番号は、職権打刻を受けること。

けん引車は、三菱 2RG-FP74HDR (第5輪11.5t) で検討した。

主要諸元比較表 (試作車・組立車)

Table with 8 columns: Item, Standard Vehicle, Test Vehicle/Assembly Vehicle, Standard Limit, Item, Standard Vehicle, Test Vehicle/Assembly Vehicle, Standard Limit. Rows include vehicle name, type, category, chassis shape, fuel type, engine type, dimensions (length, width, height, wheelbase, axle distance), weight, and tire size.

車両総重量・軸重等の基準

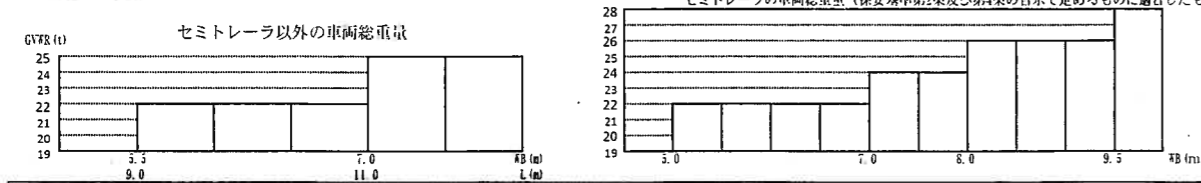


Table with 3 columns: Axle spacing, Axle weight, and weight limit. It specifies limits for axle spacing (1.8m or more) and axle weight (16,615 kg or less).

能力強度等検討書

Table with 4 columns: Item, Value, Formula, and Result. It details calculations for braking force, chassis strength, and coupling strength.

注1: (試作車・組立車)の欄には、該当するものを○で囲むこと。  
注2: 能力強度検討欄は、該当しないものは-、省略したものは×を記入すること。  
注3: 能力強度検討欄は、必要に応じて項目を追加・削除することができる。  
注4: ※印は三菱 2RG-FP74HDR型トラクタと連結時の計算値を示す。  
注5: 標準車長さ欄 ( ) 内の数値は連結装置の中心 (キングピン位置) から車両後端までの水平距離を示す。

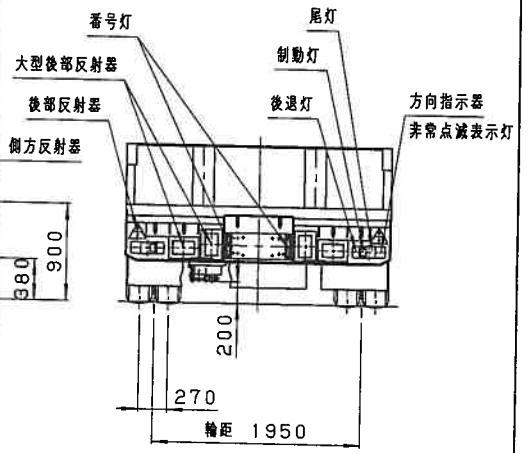
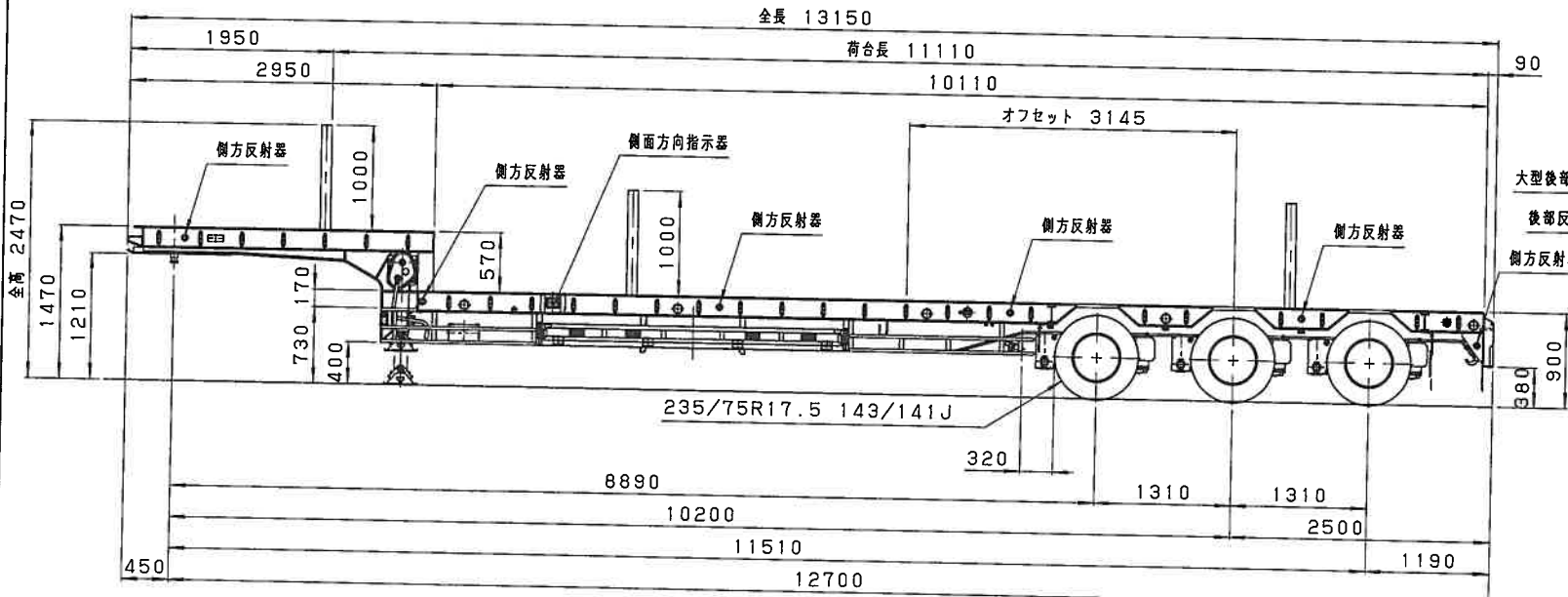
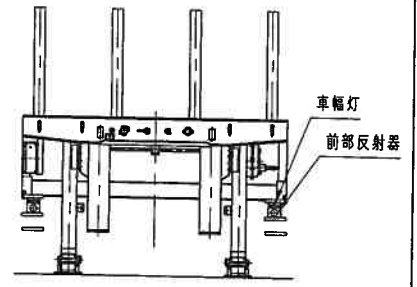
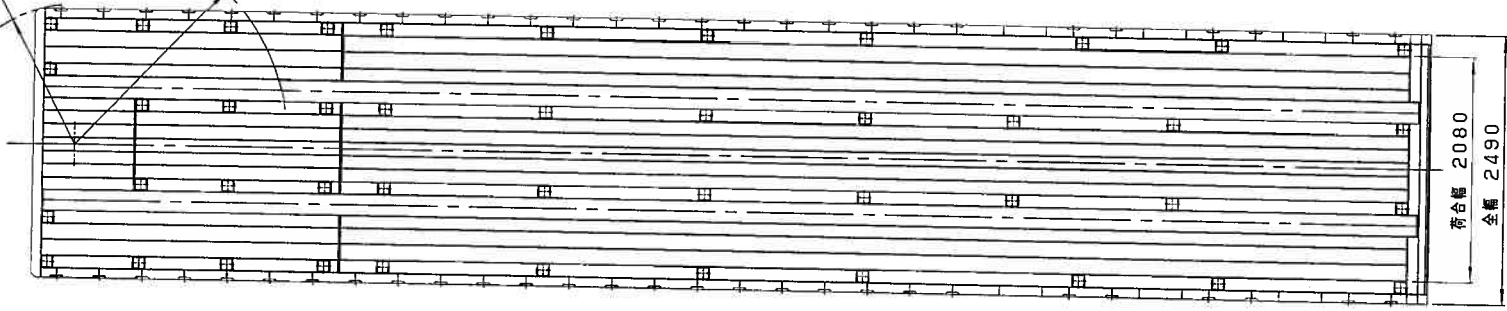
改造等の概要

Table with 2 columns: Purpose/Item and Description. Rows include: 目的 (Purpose), 車枠及び車体 (Chassis and Body), 原動機 (Engine), 動力伝達装置 (Power Transmission Device), 走行装置 (Running Device), 操縦装置 (Control Device), 制動装置 (Braking Device), 緩衝装置 (Shock Absorber), 連結装置 (Coupling Device), 燃料装置 (Fuel Device), 電気装置 (Electrical Device).

注1: 変更のない事項については、斜線を記入又は網掛けを施すこと。  
注2: 届出者は、自動車の点検及び整備に関する情報の提供並びにリコール届出に関する責務があります。なお、リコール届出に関しては、その実施について道路運送車両法 (昭和26年6月1日法律第185号) に基づく勧告、命令を受ける場合があります。(第57条の2、第63条の2、第63条の3関係)

番号 NO	部品名 PARTICULARS	材質 MATERIAL	個数 QTY	重量 WEIGHT	規格 MATERIAL SPECIFICATION	備考 REMARKS
----------	--------------------	----------------	-----------	--------------	------------------------------	---------------

前部半径  
R1295  
後部半径  
R2000



本設計図は 日通商事の財産につき、無断にて複写、公表、貸与並びに製作等に利用する事を禁止します。

名称 TITLE	日通商事 NT27F014	担当 DRAWN 阿部	検図 CHECKED	承認 APPROVED 阿部
	全体図	R 度 SCALE 1/50	単位 mm DIMENSION	第三角法 3RD ANGLE P.
日通商事株式会社 東京製作所 NITTSU SHOJI CO., LTD.		年月日 DATE 2020.03.23		
		図番 DWG. NO.	A4802-00000	

記号 MARK	年月日 DATE	訂正 REVISION	訂正者 NAME
------------	-------------	----------------	-------------

## 主 要 諸 元 表

車名・型式		日通商事 NT27F014
車体形状		セミトレーラ
車両重量	(kg)	8290
最大積載量	(kg)	27700
車両総重量	(kg)	35990
主制動力	(kg)	22870
重心高	(mm)	715
軸距	(mm)	8890 + 1310 + 1310 = 11510
輪距	(mm)	1950
荷台オフセット	(mm)	3145
前まわり半径	(mm)	1295
裾まわり半径	(mm)	2000
連結部迄の高さ	(mm)	1210
エアータンク容量	(ℓ)	144
エアチャンバ容量	(ℓ)	3.720
タイヤサイズ		235/75R17.5 143/141J
方向指示器W数	(W)	46

上記の数値は、製造番号 66-1298-0201,66-1299-0202 に限る。

日通商事株式会社